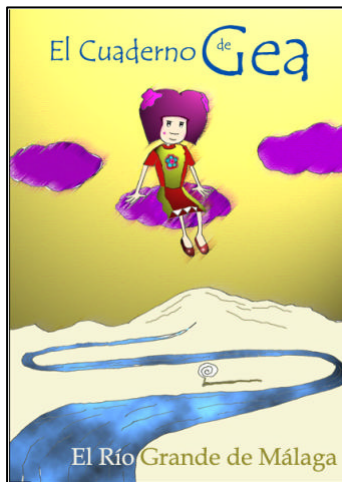
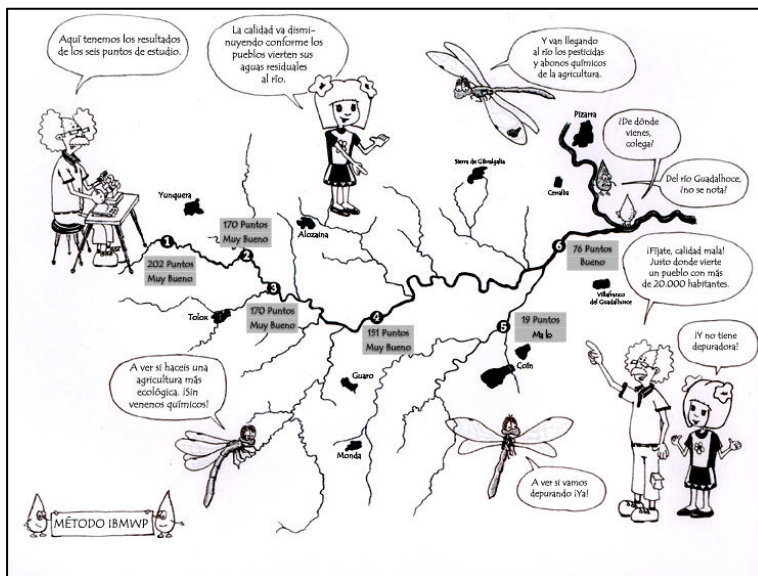


Guía didáctica “El cuaderno de Gea: El río Grande de Málaga”

Portada



Imágenes del interior



Tríptico cara exterior

El Cuaderno de Gea

El Cuaderno de Gea es una publicación de educación ambiental que en esta ocasión nos explica de forma didáctica los valores ambientales, históricos y patrimoniales de Río Grande.

No te pierdas mi cuaderno didáctico

El Cuaderno Gea

El Río Grande de Málaga

Proyecto de Estudio: "Evaluación de los ecosistemas, grado de estado ecológico de las aguas y valores histórico-patrimoniales de Río Grande (Málaga)"

Promociona y Financia:

Financia:

Colaboran:

El Río Grande de Málaga

Tríptico cara interior

Valores Históricos y Etnográficos

Cuenta con importantes yacimientos arqueológicos desde el Paleolítico. Destacan el Tesorillo de la Llaná, Surgencia de Zarralones, el Dolmen de Algane y el Cerro del Aljibe. Este río sigue acogiendo fiestas y celebraciones populares como "San José" en Coin y las "Romerías de Cuatro y Villafranco". Como símbolos etnográficos destacan las figuras de los "carreteros" y los "aguaores", oficios que ha llegado hasta nuestros días siendo muestra de la riqueza cultural que ha heredado de estas tierras a lo largo de la historia.

Biodiversidad

Existen una gran variedad de especies animales y vegetales (nutria, erizo moruno, cigüeña negra, chorlito patinegro, garcilla cangrejera...).

Podemos destacar la presencia y reproducción de la libélula *Ozygaster cartisi*, especie catalogada EN PELIGRO en el Libro Rojo de los invertebrados de Andalucía y de España. El descubrimiento de la presencia de este macroinvertebrado se debe al estudio de investigación realizado en esta zona.

Tramo del RÍO	USO	ECOSISTEMAS
1	Agua	Montaña
2	Agua	Montaña
3	Agua	Montaña
4	Agua	Montaña
5	Agua	Montaña
6	Agua	Montaña
7	Agua	Montaña
8	Agua	Montaña
9	Agua	Montaña
10	Agua	Montaña
11	Agua	Montaña
12	Agua	Montaña
13	Agua	Montaña
14	Agua	Montaña
15	Agua	Montaña
16	Agua	Montaña
17	Agua	Montaña
18	Agua	Montaña
19	Agua	Montaña
20	Agua	Montaña
21	Agua	Montaña
22	Agua	Montaña
23	Agua	Montaña
24	Agua	Montaña
25	Agua	Montaña
26	Agua	Montaña
27	Agua	Montaña
28	Agua	Montaña
29	Agua	Montaña
30	Agua	Montaña
31	Agua	Montaña
32	Agua	Montaña
33	Agua	Montaña
34	Agua	Montaña
35	Agua	Montaña
36	Agua	Montaña
37	Agua	Montaña
38	Agua	Montaña
39	Agua	Montaña
40	Agua	Montaña
41	Agua	Montaña
42	Agua	Montaña
43	Agua	Montaña
44	Agua	Montaña
45	Agua	Montaña
46	Agua	Montaña
47	Agua	Montaña
48	Agua	Montaña
49	Agua	Montaña
50	Agua	Montaña
51	Agua	Montaña
52	Agua	Montaña
53	Agua	Montaña
54	Agua	Montaña
55	Agua	Montaña
56	Agua	Montaña
57	Agua	Montaña
58	Agua	Montaña
59	Agua	Montaña
60	Agua	Montaña
61	Agua	Montaña
62	Agua	Montaña
63	Agua	Montaña
64	Agua	Montaña
65	Agua	Montaña
66	Agua	Montaña
67	Agua	Montaña
68	Agua	Montaña
69	Agua	Montaña
70	Agua	Montaña
71	Agua	Montaña
72	Agua	Montaña
73	Agua	Montaña
74	Agua	Montaña
75	Agua	Montaña
76	Agua	Montaña
77	Agua	Montaña
78	Agua	Montaña
79	Agua	Montaña
80	Agua	Montaña
81	Agua	Montaña
82	Agua	Montaña
83	Agua	Montaña
84	Agua	Montaña
85	Agua	Montaña
86	Agua	Montaña
87	Agua	Montaña
88	Agua	Montaña
89	Agua	Montaña
90	Agua	Montaña
91	Agua	Montaña
92	Agua	Montaña
93	Agua	Montaña
94	Agua	Montaña
95	Agua	Montaña
96	Agua	Montaña
97	Agua	Montaña
98	Agua	Montaña
99	Agua	Montaña
100	Agua	Montaña

Calidad de las Aguas y Riberas

Río Grande cuenta con unos valores de calidad de agua y ribera muy buenos en el curso alto. Sin embargo, río abajo la calidad va disminuyendo debido al vertido de aguas residuales no depuradas de los municipios de la cuenca. Estos datos se desprenden del estudio realizado por la Fundación Nueva Cultura del Agua y por personal de MEDIODES, Consultoría Ambiental y Paisajismo, S.L. (Ver mapa y tabla)